

NOVEMBRE 2025

ALLEGATO A

RELAZIONE TECNICA

PROGETTAZIONE ESECUTIVA INERENTE AI LAVORI DI APERTURA
NUOVO VARCO DI ACCESSO PERMANENTE ALL'ALVEO DEL RIO CREE DA
PIAZZA MARCONI PER ESECUZIONE OPERE DI MANUTENZIONE
ORDINARIA E STRAORDINARIA

CUP: G68B25000190004



COMUNE DI STRESA

ING. **GIAN MARIA JULITA**

www.studiojulita.it

info@studiojulita.it

T 0322 538188 – 346 8033486

I via Roma 19 – 28040 Paruzzaro (NO)

Ordine Ingegneri Novara n. 2416/A

PI 02582400038

INDICE

1. PREMESSA	3
2. RIFERIMENTI NORMATIVI	4
3. LOCALIZZAZIONE INTERVENTO	5
4. DESCRIZIONE DELL'INTERVENTO	10

ING. **GIAN MARIA JULITA**

www.studiojulita.it

info@studiojulita.it

T 0322 538188 – 346 8033486

I via Roma 19 – 28040 Paruzzaro (NO)

Ordine Ingegneri Novara n. 2416/A

PI 02582400038

1. PREMESSA

Il presente documento è la relazione tecnica relativa al progetto esecutivo, denominato come di seguito:

“PROGETTAZIONE ESECUTIVA INERENTE AI LAVORI DI APERTURA NUOVO VARCO DI ACCESSO PERMANENTE ALL'ALVEO DEL RIO CREE DA PIAZZA MARCONI PER ESECUZIONE OPERE DI MANUTENZIONE ORDINARIA E STRAORDINARIA”

CUP: G68B25000190004, da realizzarsi nel Comune di Stresa in Provincia di Verbania.

Il progetto esecutivo di cui sopra risulta costituito dai seguenti elaborati:

- A. RELAZIONE TECNICA.**
- B. RELAZIONE DI CALCOLO**
- C. ELABORATI GRAFICI.**
- D. COMPUTO METRICO ESTIMATIVO.**
- E. ELENCO PREZZI.**
- F. INCIDENZA MANODOPERA.**
- G. QUADRO ECONOMICO DI PROGETTO.**
- H. CRONOPROGRAMMA.**
- I. PIANO DI MANUTENZIONE.**
- J. CAPITOLATO D'APPALTO.**
- K. PIANO DI SICUREZZA E COORDINAMENTO**

ING. **GIAN MARIA JULITA**

www.studiojulita.it

info@studiojulita.it

T 0322 538188 – 346 8033486

I via Roma 19 – 28040 Paruzzaro (NO)

Ordine Ingegneri Novara n. 2416/A

PI 02582400038

2. RIFERIMENTI NORMATIVI

L'analisi delle strutture e le verifiche sugli elementi sono condotte in accordo alle vigenti disposizioni legislative ed in particolare alle seguenti norme:

- Decreto ministeriale (infrastrutture) del 17/01/2018, "Norme tecniche per le costruzioni" (di seguito NTC18);
- Circolare ministeriale del 21/01/2019 (di seguito CNTC18).

ING. **GIAN MARIA JULITA**

www.studiojulita.it

info@studiojulita.it

T 0322 538188 – 346 8033486

I via Roma 19 – 28040 Paruzzaro (NO)

Ordine Ingegneri Novara n. 2416/A

PI 02582400038

3. LOCALIZZAZIONE INTERVENTO

- Comune di Stresa: Piazza Marconi utilizzo a parcheggio Pubblico



Localizzazione intervento in Piazza Marconi – Stresa (VB)

(Coordinate geografiche 45.884529, 8.540551)

ING. **GIAN MARIA JULITA**

www.studiojulita.it

info@studiojulita.it

T 0322 538188 – 346 8033486

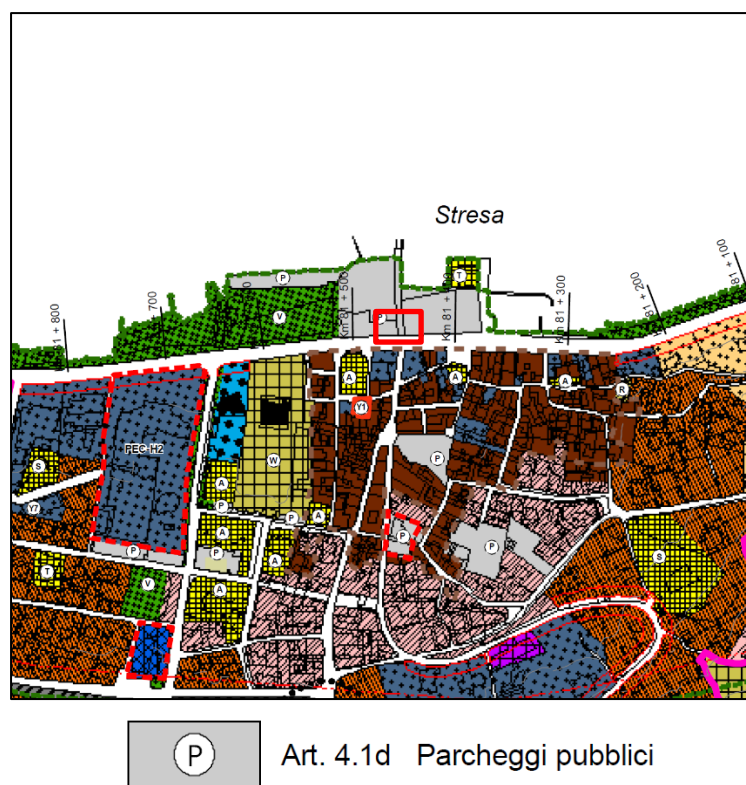
I via Roma 19 – 28040 Paruzzaro (NO)

Ordine Ingegneri Novara n. 2416/A

PI 02582400038



Estratto di mappa – Foglio 17 Comune di Stresa



Estratto di PRGC – Comune di Stresa

ING. **GIAN MARIA JULITA**

www.studiojulita.it

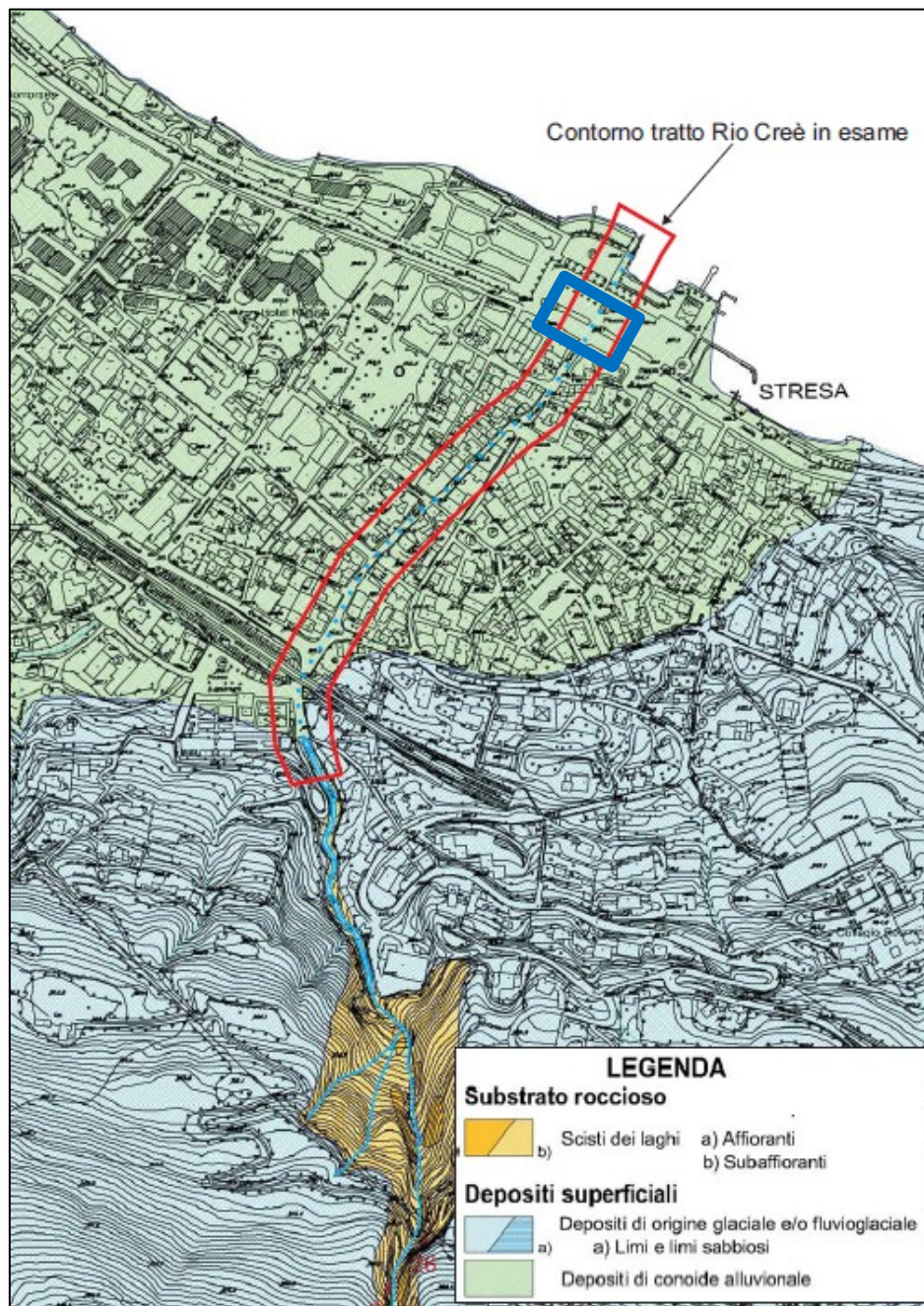
info@studiojulita.it

T 0322 538188 – 346 8033486

I via Roma 19 – 28040 Paruzzaro (NO)

Ordine Ingegneri Novara n. 2416/A

PI 02582400038



Percorso Rio Cree su carta geologica

ING. **GIAN MARIA JULITA**

www.studiojulita.it

info@studiojulita.it

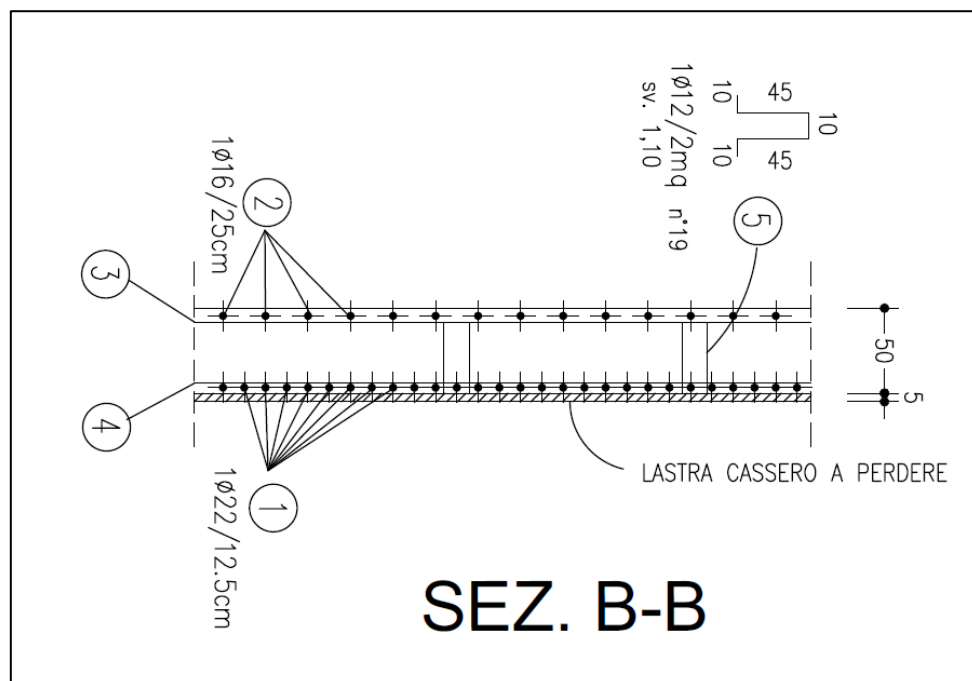
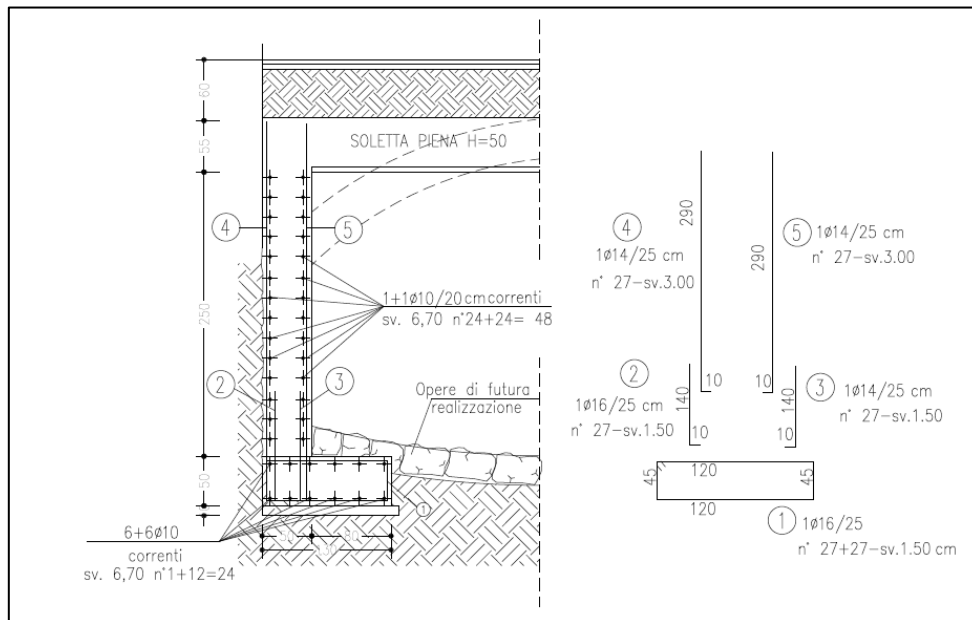
T 0322 538188 – 346 8033486

I via Roma 19 – 28040 Paruzzaro (NO)

Ordine Ingegneri Novara n. 2416/A

PI 02582400038

Si riportano di seguito estratti del progetto a firma dell'ing. Padulazzi inerenti la struttura in calcestruzzo armato oggetto in opera, la cui soletta sarà oggetto di intervento per la realizzazione della forometria.



Dettagli struttura esistente

ING. **GIAN MARIA JULITA**

www.studiojulita.it

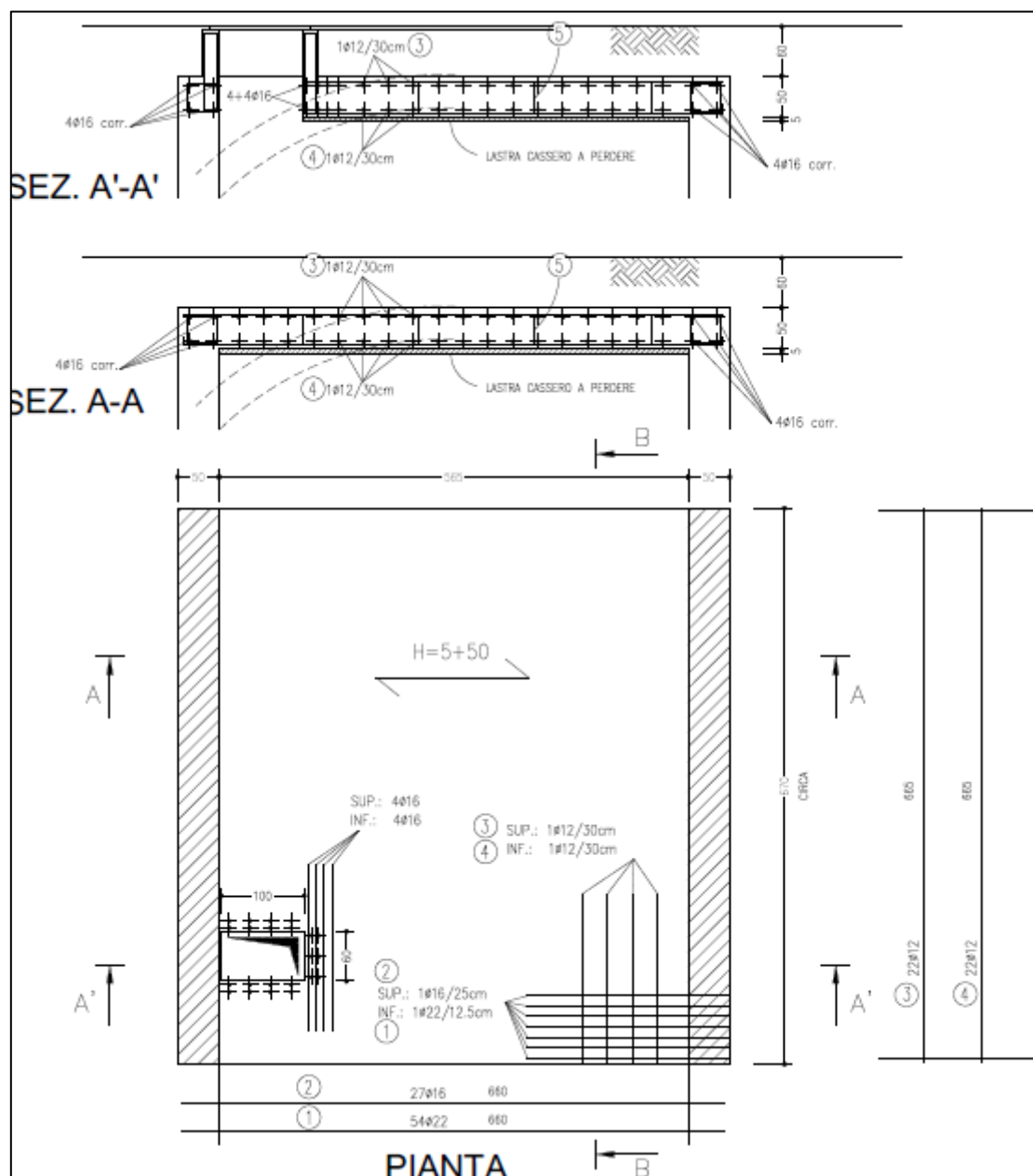
info@studiojulita.it

T 0322 538188 – 346 8033486

I via Roma 19 – 28040 Paruzzaro (NO)

Ordine Ingegneri Novara n. 2416/A

PI 02582400038



Dettagli struttura esistente

ING. **GIAN MARIA JULITA**

www.studiojulita.it

info@studiojulita.it

T 0322 538188 – 346 8033486

I via Roma 19 – 28040 Paruzzaro (NO)

Ordine Ingegneri Novara n. 2416/A

PI 02582400038

4. DESCRIZIONE DELL'INTERVENTO

Il progetto in esame prevede la realizzazione di un varco di accesso permanente all'alveo del Rio Cree da Piazza Marconi, in Comune di Stresa, finalizzato alla manutenzione dello stesso con accesso di mezzi meccanici di limitate dimensioni (es. mini-escavatori).

La forometria verrà realizzata in corrispondenza di un manufatto in calcestruzzo armato esistente, all'interno del quale scorre il Rio Cree. Di seguito si riportano le fasi necessarie per completare le lavorazioni.

1. Scarifica pavimentazione bituminosa.
2. Taglio e demolizione della soletta esistente mediante opportuna attrezzatura.
3. Realizzazione nuove travi rialzate, con posa armatura e realizzazione inghisaggi nelle strutture esistenti.
4. Getto delle nuove travi rialzate.
5. Posa nuovo chiusino in ghisa, carrabile di classe D400, con apertura a spicchi e dimensioni nette pari a 150x300 cm.
6. Impermeabilizzazione nuova soletta.
7. Ripristino pavimentazione bituminosa.

Si precisa, come visibile negli elaborati grafici, l'intervento in progetto non riduce la sezione idraulica del tombino presente.

ING. **GIAN MARIA JULITA**

www.studiojulita.it

info@studiojulita.it

T 0322 538188 – 346 8033486

I via Roma 19 – 28040 Paruzzaro (NO)

Ordine Ingegneri Novara n. 2416/A

PI 02582400038